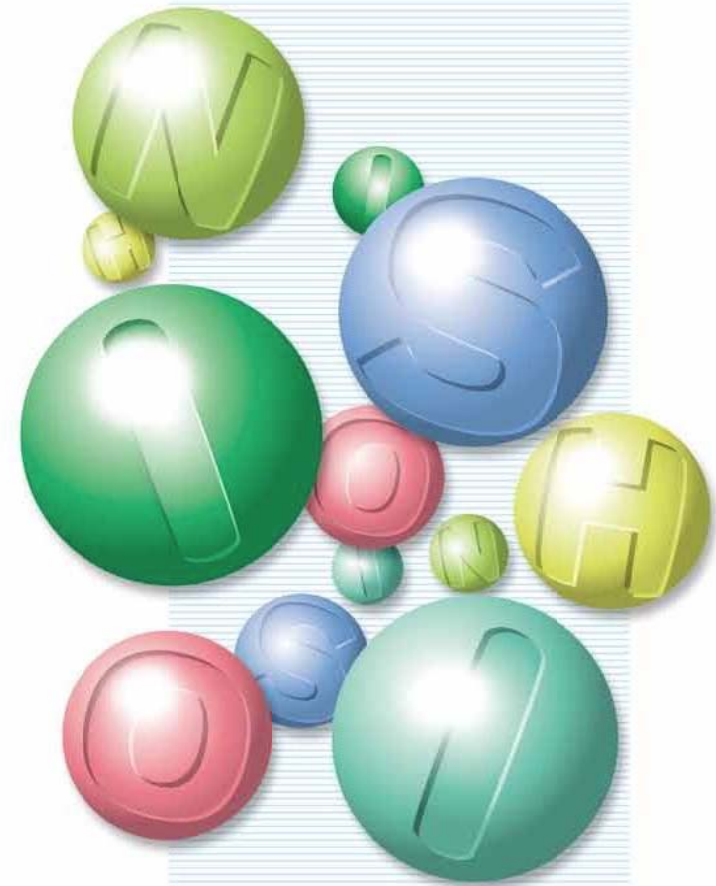




**NISHIO
CONCRETE
CORPORATION**

西尾コンクリート工業株式会社

- 本社／愛知県西尾市上町東泡原1番地1 〒445-0894
TEL.0563-54-4144(代) FAX.0563-54-4125
- 豊田営業所／愛知県豊田市幸町家下34番地 〒470-1203
TEL.0565-21-1555(代) FAX.0565-21-1533



**NISHIO
CONCRETE
CORPORATION**

コンクリート製品

CONTENTS

コンクリート製品 目次

N I



U形側溝・上ふた式U形

側溝及びふた	4・5
L形側溝	6
境界ブロック	7
落ちふた式U形	
側溝及びふた	8
深型側溝	9
落ちふた式U形	
側溝コーナー及びふた	10
側溝型横断暗渠 (T-25) /	
横断側溝 (T-25)	11

S



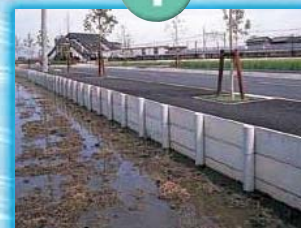
下水道用マンホール側塊	12・13
CKU II型及びふた	14・15
CKU柵及びCKU II型	
電柱よけ・ふた	16
ベース付境界ブロック	17
特殊排水溝	18・19
側溝蓋	20
片厚U字溝/TS I型	21

H



URBAN側溝	22
リボン側溝	23

I



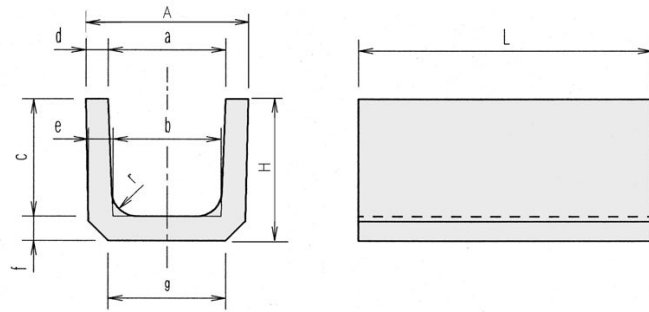
角杭/丸杭	24
T型杭	25
パネル	26
現場打用集水柵	27
PCウォール	28
コンクリート基礎ブロック	29

O



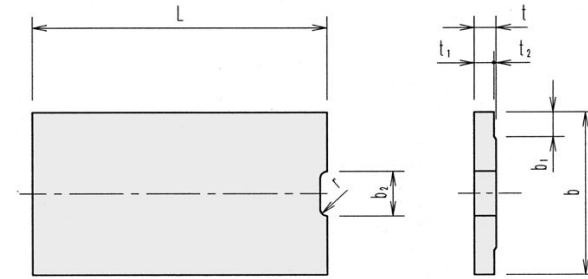
床版	30
張ブロック	31

U形側溝・ 上ぶた式U形側溝



呼び名	寸法 (mm)												参考重量 (kg)		
	A	H	a	b	c	d	e	f	g	r	L	L=600	L=1000		
PU1型	150	210	185	150	140	150	30	35	35	160	30	600	1000		
	180	250	220	180	170	180	35	40	40	190	50	600	1000	34	56
	240	330	290	240	220	240	45	50	50	240	50	600	1000	55	91
	300A	400	300	300	260	240	50	60	60	300	50	600	1000	70	116
	300B	400	360	300	260	300	50	60	60	300	50	600	1000	79	132
	300C	400	425	300	260	360	50	60	65	300	50	600	1000	92	152
	360B	460	425	360	310	360	50	65	65	360	50	600	1000	100	166
	450	560	520	450	400	450	55	70	70	430	70	600	1000	134	222
	600	740	680	600	540	600	70	80	80	600	70	600	1000	209	347

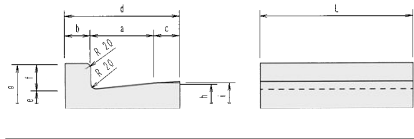
上ぶた式U形側溝ふた



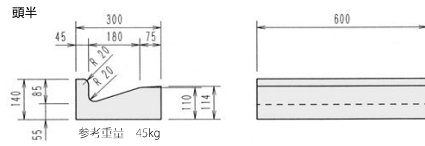
種類	呼び名	寸法 (mm)										参考重量 (kg)	
		b	b ₁	b ₂	t	t ₁	t ₂	r	L	L=600	L=1000		
1 種 (PC1型)	150	210	35	75	35	30	5	15	500	600			
	180	250	40	75	40	35	5	15	500	600			
	240	330	50	90	45	40	5	15	500	600		20	
	300	400	55	100	60	50	10	15	500	600		33	
	360	460	55	120	65	55	10	18	500	600		41	
	450	560	60	120	70	60	10	18	500	600			
	600	740	75	150	75	65	10	18	500	600			
	150	210	35	75	90	80	10	15	500	600			
	180	250	40	75	90	80	10	15	500	600			
2 種 (PC2型)	240	330	50	90	100	85	15	15	500	600		45	
	300	400	55	100	100	85	15	15	500	600		55	
	360	460	55	120	100	85	15	18	500	600		63	
	450	560	60	120	120	100	20	18	500	600			
	600	740	75	150	150	130	20	18	500	600			

L形側溝

境界ブロック

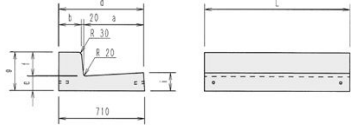


コンクリートL形180

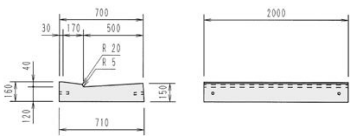


鉄筋コンクリートL形2種500B

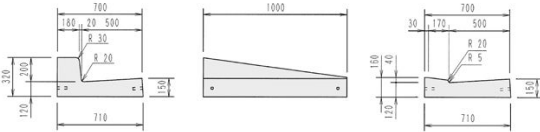
標準



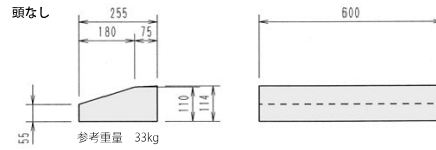
切り下げ



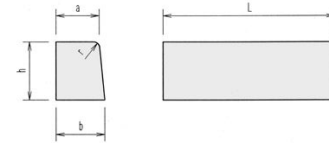
乗り入れ



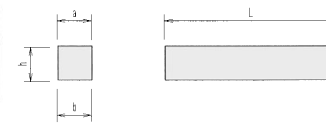
頭なし



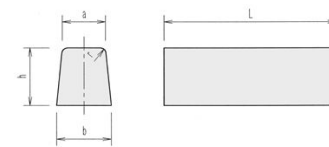
片面歩車道境界ブロック



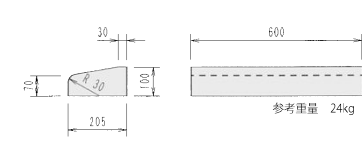
地先境界ブロック



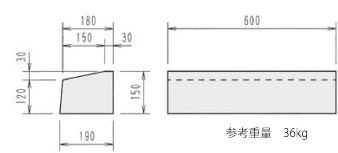
両面歩車道境界ブロック



マウントマップ



歩車道境界ブロックE

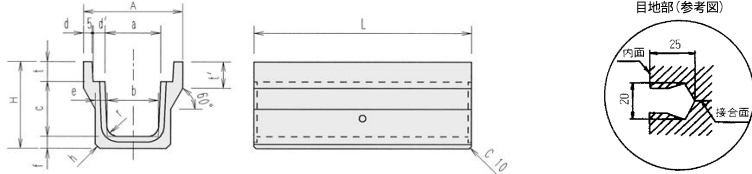


呼び名	寸法(mm)										参考重量(kg)		
	a	b	c	d	e	f	g	h	i	L			
コンクリートL形	C250A	250	100	—	350	75	100	175	100	—	600	68	
	C250B	250	100	100	450	75	100	175	100	105	600		
コンクリートL形	180	180	75	75	330	55	85	140	110	114	600	47	
鉄筋コンクリートL形	1種	250A	250	100	—	350	55	100	155	80	—	600	47
		250B	250	100	100	450	55	100	155	80	85	600	58
		300	300	100	100	500	55	100	155	85	90	600	
		350	350	100	100	550	55	100	155	90	95	600	
		500B	500	180	—	700	120	200	320	—	150	2000	

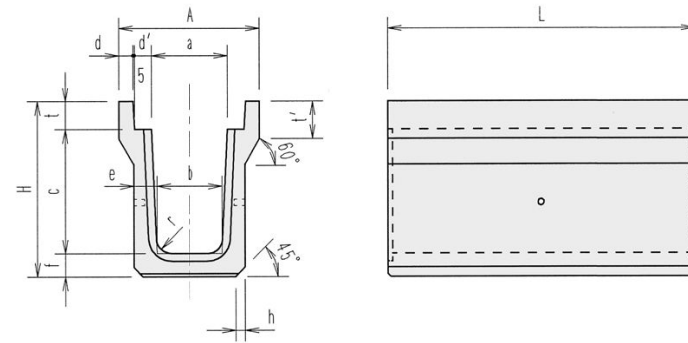
呼び名	寸法(mm)					参考重量(kg)	
	a	b	h	r	L		
片面 歩車道境界ブロック	A	150	170	200	20	600	44
	B	180	205	250	30	600	66
	C	180	210	300	30	600	81
両面 歩車道境界ブロック	A	150	190	200	20	600	
	B	180	230	250	30	600	70
	C	180	240	300	30	600	86
地先 境界ブロック	A	120	120	120	—	600	20
	B	150	150	120	—	600	
	C	150	150	150	—	600	31

落ちふた式 U形側溝及びふた

深型側溝

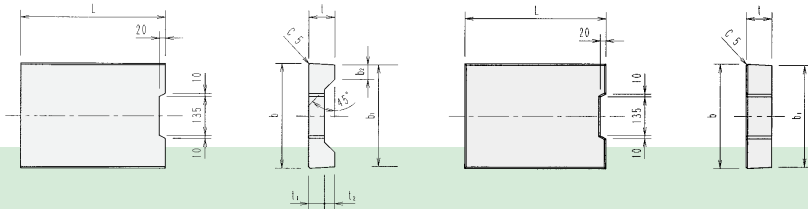


種 類	呼び名	寸法(mm)														参考重量(kg)		
		A	H	a	b	c	d	d'	e	f	h	t	t'	r	L	L=1000	L=2000	
1 種 (PU2型)	250	450	395	250	230	250	40	55	55	55	20	90	120	50	1000	2000	145	289
	300A	500	455	300	280	300	40	55	60	60	20	95	120	50	1000	2000	173	347
	300B	500	560	300	270	400	40	55	65	65	20	95	120	50	1000	2000	209	419
	300C	500	665	300	260	500	40	55	70	70	20	95	120	50	1000	2000	248	495
	400A	600	575	400	370	400	40	55	65	65	20	110	135	50	1000	2000	228	456
	400B	600	680	400	360	500	40	55	70	70	20	110	135	50	1000	—	268	—
	500A	720	695	500	460	500	45	60	70	70	20	125	150	50	1000	—	296	—
500B	720	800	500	450	600	45	60	75	75	20	125	150	50	1000	—	339	—	
3 種 (PU3型)	250	460	405	250	230	250	45	55	65	65	30	90	120	50	1000	2000	166	333
	300A	520	465	300	280	300	50	55	70	70	30	95	140	50	1000	2000	209	419
	300B	520	565	300	270	400	50	55	70	70	40	95	140	50	1000	2000	235	470
	300C	520	675	300	260	500	50	55	80	80	40	95	140	50	1000	2000	291	583
	400A	630	580	400	370	400	55	55	70	70	40	110	140	50	1000	2000	257	515
	400B	630	690	400	360	500	55	55	80	80	40	110	140	50	1000	2000	316	632
	500A	750	705	500	460	500	60	60	80	80	40	125	155	50	1000	2000	349	698
500B	750	815	500	450	600	60	60	90	90	40	125	175	50	1000	2000	423	847	



1種(PC3型)

3種(PC4型)



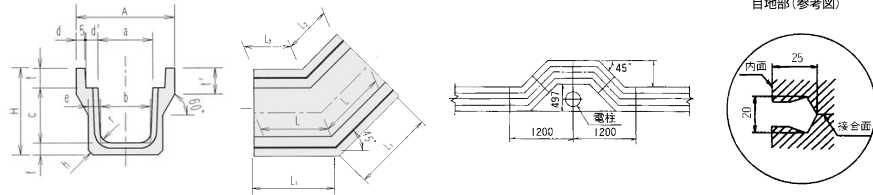
種 類	呼び名	寸法(mm)							参考重量(kg)
		b	b	t	t ₁	t ₂	L		
1 種 (PC3型)	250	362	50	90	55	35	500	29	
	300	412	51	95	55	40	500	33	
	400	512	51	110	65	45	500	47	
	500	622	56	125	75	50	500	65	
3 種 (PC4型)	250	362	352	90	—	—	500	37	
	300	412	402	95	—	—	500	45	
	400	512	502	110	—	—	500	65	
	500	622	612	125	—	—	500	91	

呼び名	寸法(mm)														参考重量(kg)		
	A	H	a	b	c	d	d'	e	f	h	t	t'	r	L	L=1000	L=2000	
B250-H300	460	460	250	225	300	45	55	70	70	30	90	120	50	1000	2000	191	382
B250-H350	460	515	250	220	350	45	55	75	75	30	90	120	50	1000	2000	215	430
B250-H400	460	565	250	215	400	45	55	75	75	30	90	120	50	1000	2000	230	460
B250-H450	460	615	250	210	450	45	55	75	75	30	90	120	50	1000	2000	244	487
B250-H500	460	670	250	205	500	45	55	80	80	30	90	120	50	1000	2000	272	544
B250-H550	460	720	250	200	550	45	55	80	80	30	90	120	50	1000	2000	286	572
B250-H600	460	775	250	195	600	45	55	85	85	30	90	120	50	1000	2000	320	635
B300-H600	520	785	300	250	600	50	55	90	90	30	95	120	50	1000	2000	354	708
B300-H700	520	890	300	240	700	50	55	95	95	30	95	120	50	1000	—	405	—
B300-H800	520	995	300	230	800	50	55	100	100	30	95	120	50	1000	—	458	—

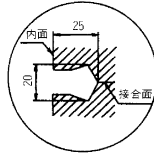
*B300-H700, B300-H800のL=2000、B300-H900のL=2000とL=1000も取扱いしています。

落ちふた式U形 側溝コーナー及びふた

本体

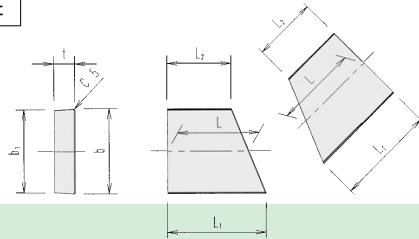


目地部(参考図)



呼び名	寸法(mm)																参考重量 (kg)
	A	H	a	b	c	d	d'	e	f	h	t	t'	r	L	L ₁	L ₂	
B250-H250	460	405	250	230	250	45	55	65	65	30	90	120	50	351	446	256	116
B250-H300	460	460	250	225	300	45	55	70	70	30	90	120	50	351	446	256	134
B250-H350	460	515	250	220	350	45	55	75	75	30	90	120	50	351	446	256	152
B250-H400	460	565	250	215	400	45	55	75	75	30	90	120	50	351	446	256	162
B250-H500	460	670	250	205	500	45	55	80	80	30	90	120	50	351	446	256	191
B250-H550	460	720	250	200	550	45	55	80	80	30	90	120	50	351	446	256	201
B250-H600	460	775	250	195	600	45	55	85	85	30	90	120	50	351	446	256	223
B250-H700	460	880	250	190	700	45	55	90	90	30	90	120	50	351	446	256	258
B300-H300	520	460	300	280	300	50	55	70	70	30	90	140	50	351	459	243	146
B300-H400	520	565	300	270	400	50	55	70	70	40	95	140	50	351	459	243	165
B300-H500	520	675	300	260	500	50	55	80	80	40	95	140	50	351	459	243	172
B300-H600	520	785	300	250	600	50	55	90	90	30	95	120	50	351	459	243	249
B300-H700	520	890	300	240	700	50	55	95	95	30	95	120	50	351	459	243	285
B300-H800	520	995	300	230	800	50	55	100	100	30	95	145	50	351	459	243	322

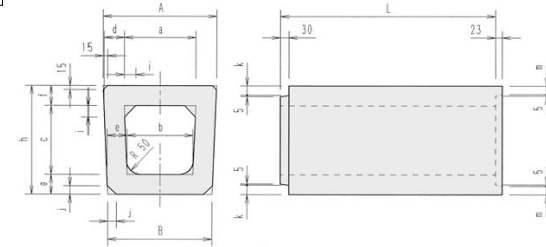
ふた



呼び名	寸法(mm)						参考重量 (kg)
	b	b ₁	t	L	L ₁	L ₂	
250	362	352	90	351	426	276	27
300	412	402	95	351	436	266	33

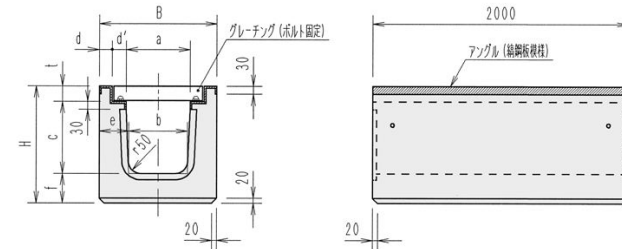
側溝型横断暗渠 T-25 横断側溝 T-25

側溝型横断暗渠



呼び名	寸法(mm)																参考重量 (kg)
	A	B	a	b	c	d	e	f	g	h	i	j	k	m	L		
250	396	364	250	230	240	70	70	70	70	380	40	30	33	30	1000	202	
300A	445	415	300	280	290	70	70	70	70	430	40	30	33	30	1000	242	
300B	446	404	300	270	390	70	70	75	75	540	40	30	36	33	1000	286	
300C	446	394	300	260	490	70	70	75	75	640	40	30	36	33	1000	318	
400A	567	523	400	370	390	80	80	90	90	570	40	40	43	40	1000	385	
400B	567	513	400	360	490	80	80	90	90	670	40	40	43	40	1000	421	
500A	668	612	500	460	490	80	80	100	100	690	50	50	48	45	1000	495	
500B	668	602	500	450	590	80	80	100	100	790	50	50	48	45	1000	531	

横断側溝

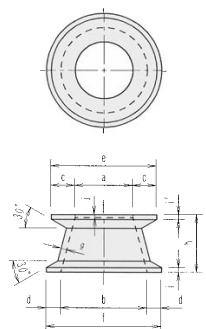


呼び名	寸法(mm)										参考重量 (kg)
	H	B	a	b	c	d	d'	e	f	t	
250	455	460	250	230	280	50	55	115	115	60	580
300A	515	520	300	280	330	55	55	120	120	65	700
300B	620	520	300	270	430	55	55	125	125	65	835
300C	725	520	300	260	530	55	55	130	130	65	970

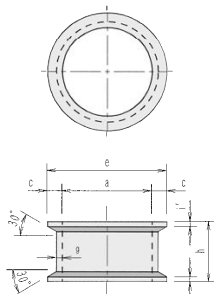
※ (1) グレーチングは細目タイプにも対応できます。
(2) 短切製品、斜切製品も製造可能です。

下水道用マンホール側塊

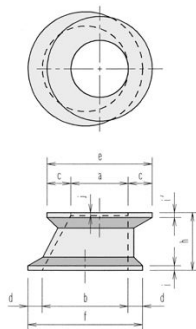
斜 壁



直 壁

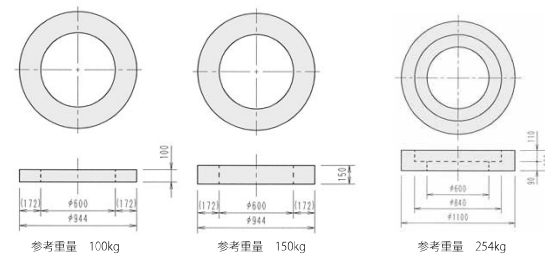


片斜壁

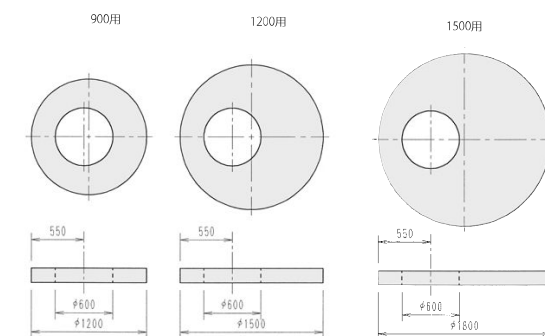


呼び名	寸法 (mm)											参考重量 (kg)	
	a	b	c	d	e	f	g	h	i	i'	j		
斜 壁	600A	600	900	250	150	1100	1200	60	300	50	60	30	318
	600B	600	900	250	150	1100	1200	60	450	50	60	30	370
	600C	600	900	250	150	1100	1200	60	600	50	60	30	423
	600D	600	1200	250	150	1100	1500	70	600	50	60	40	539
直 壁	900A	900	—	150	—	1200	—	60	300	50	50	—	244
	900B	900	—	150	—	1200	—	60	600	50	50	—	374
	1200A	1200	—	150	—	1500	—	70	300	50	50	—	326
	1200B	1200	—	150	—	1500	—	70	600	50	50	—	527
	1500A	1500	—	150	—	1800	—	80	300	50	50	—	414
1500B	1500	—	150	—	1800	—	80	600	50	50	—	700	
片面斜壁	600A	600	900	250	150	1100	1200	60	300	50	60	30	275
	600B	600	900	250	150	1100	1200	60	450	50	60	30	349
	600C	600	900	250	150	1100	1200	60	600	50	60	30	381
	600D	600	1200	250	150	1100	1200	60	600	50	60	30	622

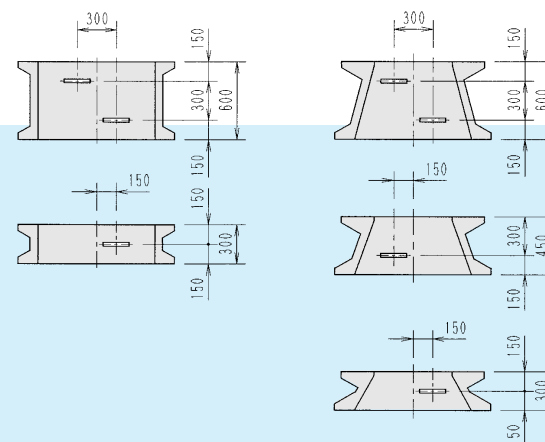
入孔嵩上げブロック



マンホール床版

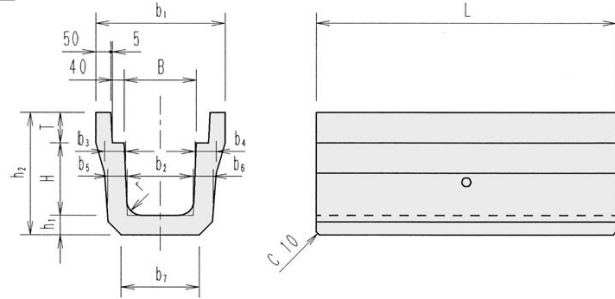


マンホール足掛位置



CKU II 型

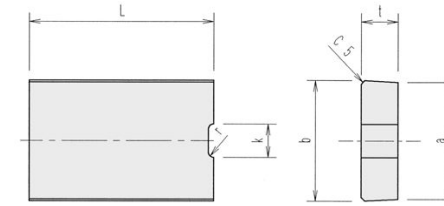
標準用



呼び名	寸法 (mm)														参考重量 (kg)		
	B	H	b ₁	b ₂	b ₃	b ₄	b ₅	b ₆	b ₇	h ₁	h ₂	T	r	L			
B240-H240	240	240	430	220	70	70	65	65	260	65	405	100	50	1000	2000	161	322
B240-H360	240	360	430	210	70	80	70	80	300	80	540	100	50	1000			221
B300-H300	300	300	490	260	70	80	65	80	300	80	480	100	50	1000	2000	204	409
B300-H360	300	360	490	260	70	80	70	80	300	80	540	100	50	1000			223
B300-H500	300	500	490	260	80	90	80	90	350	90	690	100	50	1000			331
B300-H650	300	650	490	250	95	95	95	95	335	95	845	100	50	1000			420
B300-H700	300	700	490	240	95	95	95	95	325	95	895	100	50	1000			440
B360-H360	360	360	550	310	70	80	70	80	360	80	560	120	50	1000			
B450-H450	450	450	640	400	80	90	80	90	450	90	660	120	70	1000			

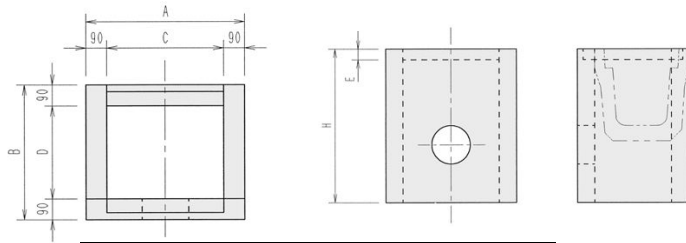
CKU II 型ふた

標準用



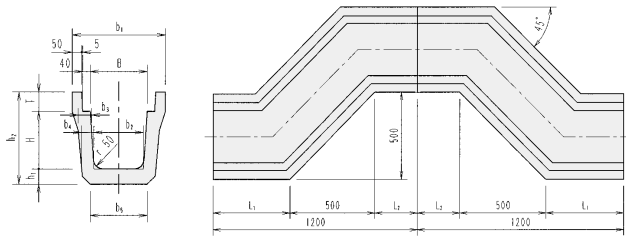
呼び名	寸法 (mm)						参考重量 (kg)
	a	b	k	t	r	L	
B240	315	325	90	100	15	500	38
B300	375	385	100	100	15	500	45
B360	435	445	100	120	15	500	
B450	525	535	100	120	15	500	

CKU桧及びCKUⅡ型 電柱よけ・ふた

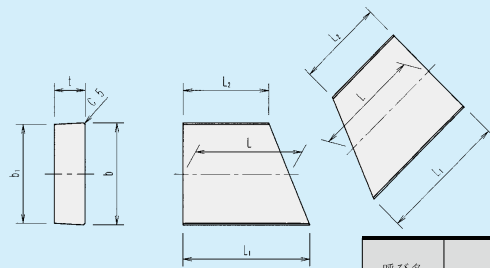


呼び名	寸法 (mm)						参考重量 (kg)
	A	B	C	D	E	H	
B240-H240用	680	580	500	400	56	800	301
B240-H360用	680	580	500	400	56	800	279
B300-H300用	680	580	500	400	56	800	279
B300-H360用	680	580	500	400	56	800	268
B300-H500用	680	580	500	400	56	1000	326
B360-H360用	680	580	500	400	56	1000	338
B450-H450用	680	680	500	500	61	1000	339

※ (1) 削穴等は、御要望に応じます
 (2) H寸法は、御要望に応じます
 又は、最大寸法はカタログHとする



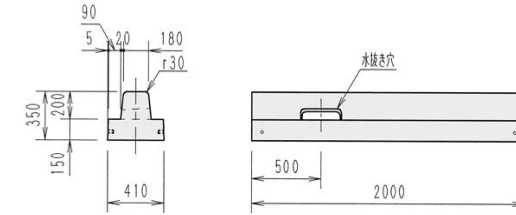
呼び名	寸法 (mm)											参考重量 (kg)	
	B	H	b1	b2	b3	b4	b5	h1	h2	T	L1		L2
B240-H240	240	240	430	220	70	65	270	65	405	100	439	261	232
B300-H300	300	300	490	260	80	80	320	80	480	100	451	249	299



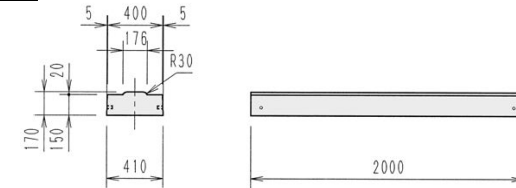
呼び名	寸法 (mm)						参考重量 (kg)
	b	b1	t	L	L1	L2	
240	325	315	100	348	415	280	27
300	385	375	100	350	430	270	31

ベース付境界ブロック

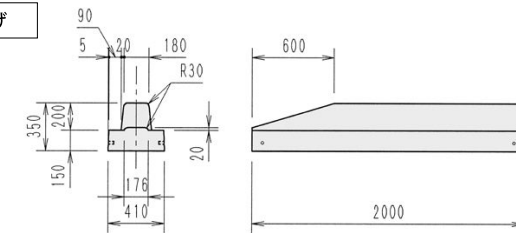
ベース付歩車道境界ブロック-B



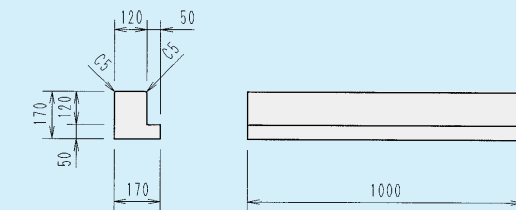
乗り入れ



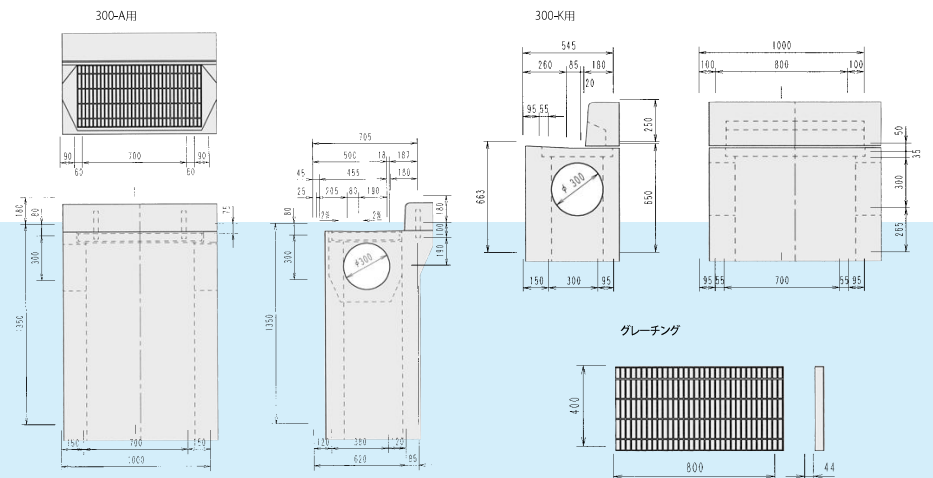
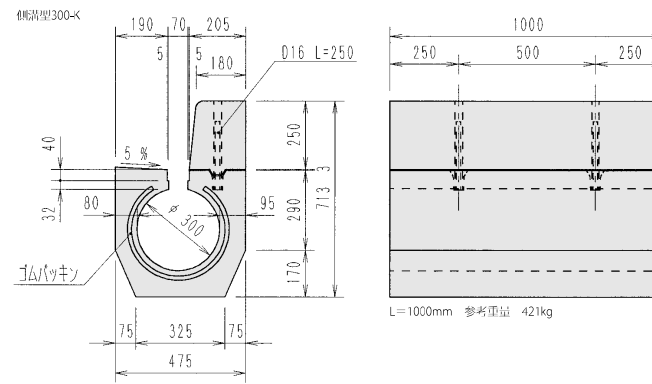
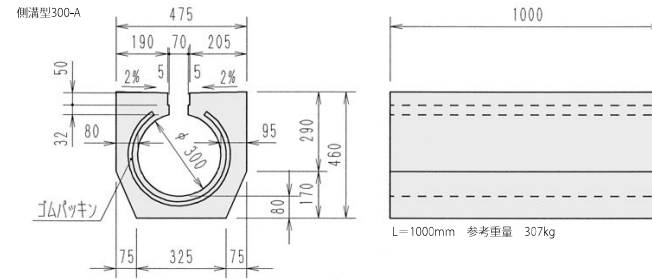
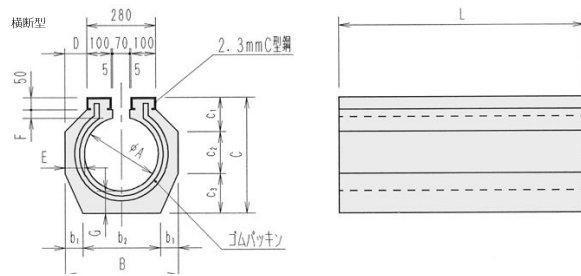
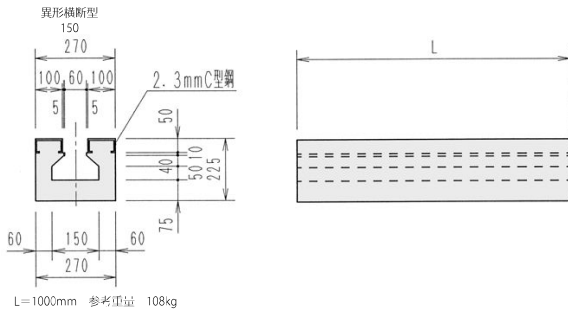
切り下げ



ベース付地先境界ブロック-A



特殊排水溝



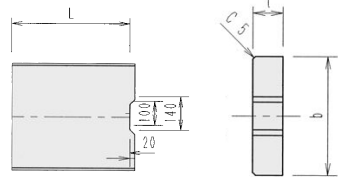
呼び名	寸法 (mm)													参考重量 (kg)
	A	B	b ₁	b ₂	C	c ₁	c ₂	c ₃	D	E	F	G	L	
200-C	200	360	30	300	345	125	120	100	40	70	25	80	1000	185
250-C	250	410	45	320	405	145	130	130	60	70	30	80	1000	224
300-C	300	460	72.5	315	470	140	170	160	90	80	35	90	1000	265
350-C	350	510	75	360	520	140	210	170	115	80	35	90	1000	307
400-C	400	560	75	410	575	130	260	185	140	80	40	90	1000	
500-C	500	700	140	420	700	180	280	240	210	100	62	90	1000	

※高さ (h) 寸法は調節可能

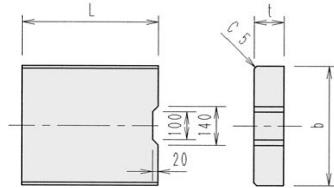
※重量のアミ部分は、製造中止製品です

側溝蓋

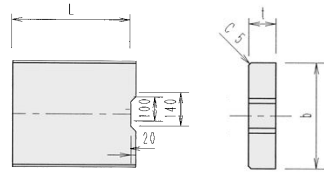
C1種



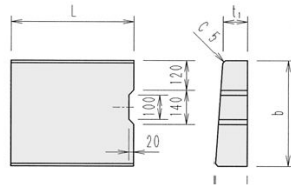
C2種



C3種



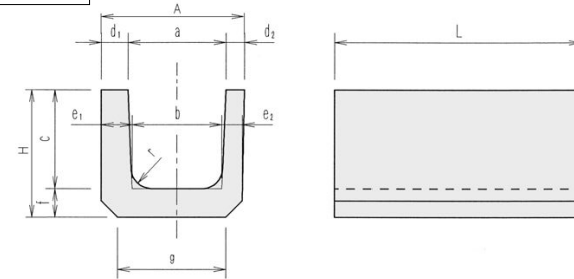
C4種



種類	呼び名	寸法(mm)					参考重量(kg)
		t	t ₁	b	b	L	
C1種	C1-B300	100	—	—	430	500	51
	C1-B400	100	—	—	530	500	63
	C1-B500	100	—	—	630	500	75
C2種	C2-B300	110	—	—	430	500	56
	C2-B400	120	—	—	530	500	76
	C2-B500	130	—	—	630	500	98
C3種	C3-B300	130	—	—	430	500	—
	C3-B400	130	—	—	530	500	—
	C3-B500	150	—	—	630	500	—
C4種	C4-B300	—	100	130	430	500	—
	C4-B400	—	100	130	530	500	—
	C4-B500	—	120	150	630	500	—

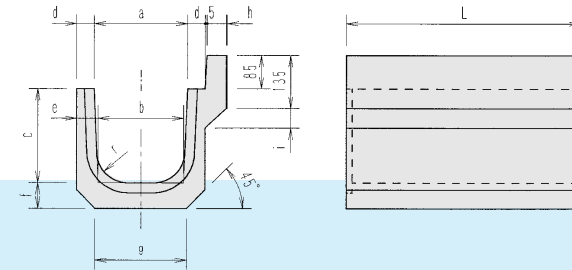
片厚U字溝／TSI型

片厚U字溝



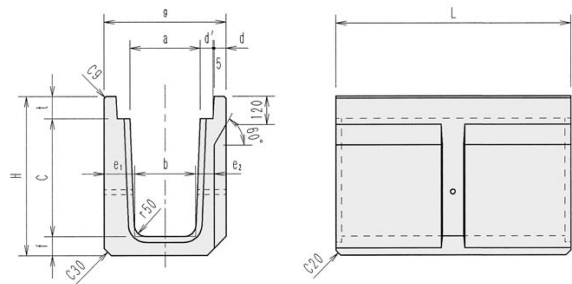
呼び名	寸法(mm)														参考重量(kg)	
	a	b	c	d	d ₂	e ₁	e ₂	f	g	r	A	H	L			
240	240	220	240	65	45	75	50	70	265	50	350	310	600	1000	75	124
300A	300	260	240	70	50	90	60	80	330	50	420	320	—	1000	—	155
300B	300	260	300	70	50	90	60	80	330	50	420	380	600	1000	105	174
300C	300	260	360	70	50	90	60	85	330	50	420	445	—	1000	—	199
360B	360	310	360	70	50	95	65	85	390	50	480	445	600	1000	129	216
450	450	400	450	75	55	100	70	90	460	70	580	540	600	—	170	—

TSI型



呼び名	寸法(mm)											参考重量(kg)
	a	b	c	d	e	f	g	h	i	r	L	
240	240	220	240	45	55	65	235	50	50	80	600	78
300	300	260	300	50	70	70	295	55	55	80	600	104

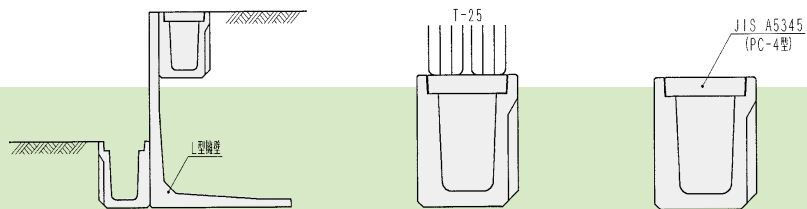
URBAN側溝



呼び名	寸法 (mm)												参考重量 (kg)
	a	b	c	d	d'	e	e ₁	f	g	t	H	L	
B300-H300	300	280	300	50	55	120	70	70	520	95	465	2000	483
B300-H400	300	270	400	50	55	125	70	70	520	95	565	2000	570
B300-H500	300	260	500	50	55	130	80	80	520	95	675	2000	702
B300-H600	300	250	600	50	55	135	90	90	520	95	785	2000	844
B300-H700	300	240	700	50	55	140	95	95	520	95	890	1000	484
B300-H800	300	230	800	50	55	145	100	100	520	95	995	1000	549
B300-H900	300	220	900	50	55	150	105	105	520	95	1100	1000	616
B300-H1000	300	210	1000	50	55	155	110	110	520	95	1205	1000	685

※ (1) 寸法については予告なしに変更する場合があります
(2) 短切L=1000も製造可能

特長



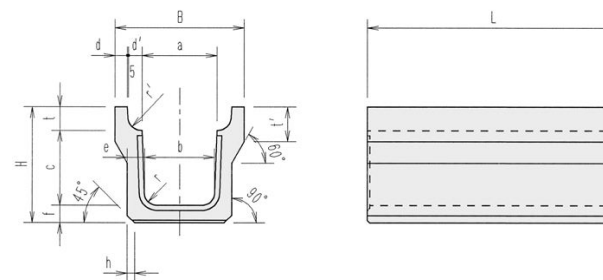
1. 片側を垂直壁とすることで、側溝の傾きを解消

2. T-25対応

3. 蓋はPC4型を使用

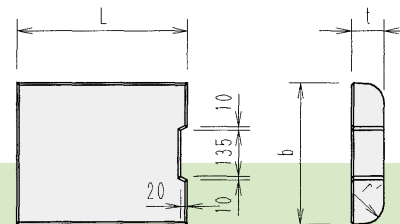
リボーン側溝

本体



呼び名	寸法 (mm)															参考重量 (kg)
	a	b	c	d	d'	e	f	h	t	r'	r	B	H	L		
RU-200	200	180	200	45	55	65	65	30	85	100	55	50	410	350	2000	288
RU-250	250	230	250	45	55	65	65	30	90	120	55	50	460	405	2000	331
RU-300A	300	280	300	50	55	70	70	30	95	140	55	50	520	465	2000	416
RU-300B	300	270	400	50	55	70	70	40	95	140	55	50	520	565	2000	467
RU-300C	300	260	500	50	55	80	80	40	95	140	55	50	520	675	2000	
RU-400A	400	370	400	55	55	70	70	40	110	140	55	50	630	580	2000	
RU-400B	400	360	500	55	55	80	80	40	110	140	55	50	630	690	2000	

蓋



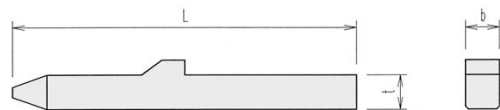
※専用グレーチングも用意してありますので、ご使用の際にはご連絡下さい。

呼び名	寸法 (mm)				参考重量 (kg)
	b	t	r'	L	
RC-200	310	85	55	500	30
RC-250	360	90	55	500	36
RC-300	410	95	55	500	44
RC-400	510	110	55	500	

※重量のアミ部分は、製造中止製品です

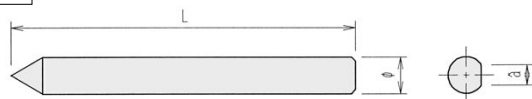
角杭／丸杭

角杭



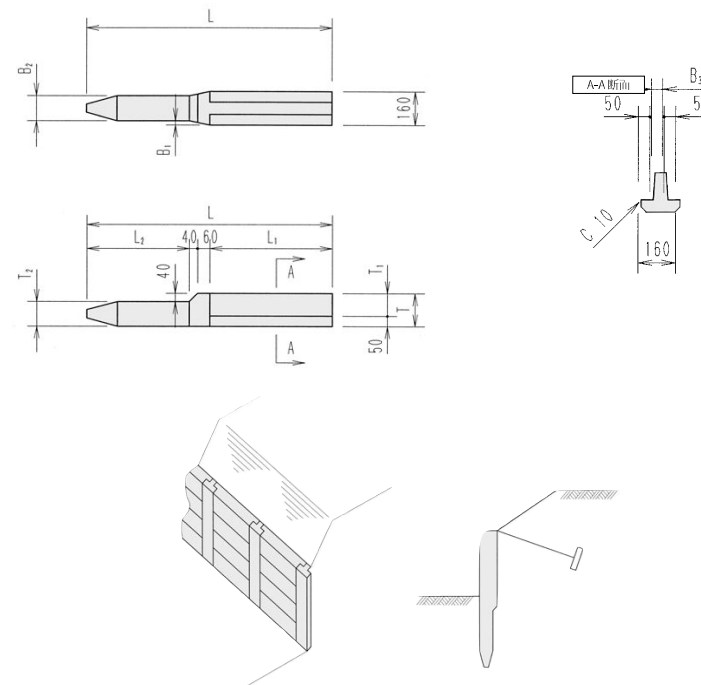
呼び名	寸法 (mm)			参考重量 (kg)
	t	b	L	
100×100×1000	100	100	1000	24
100×100×1200	100	100	1200	28
100×100×1500	100	100	1500	36
100×100×2000	100	100	2000	
120×120×1200	120	120	1200	41
120×120×1500	120	120	1500	51
120×120×2000	120	120	2000	68
120×120×2500	120	120	2500	
150×150×1500	150	150	1500	
150×150×2000	150	150	2000	
150×150×2500	150	150	2500	
150×150×3000	150	150	3000	

丸杭



呼び名	寸法 (mm)			参考重量 (kg)
	a	φ	L	
φ100×1000	50	100	1000	17
φ100×1200	50	100	1200	20
φ100×1500	50	100	1500	26
φ100×1800	50	100	1800	31
φ100×2000	50	100	2000	35
φ100×2100	50	100	2100	37
φ127×1200	70	127	1200	32
φ127×1500	70	127	1500	41
φ127×1800	70	127	1800	49
φ127×2000	70	127	2000	55
φ127×2100	70	127	2100	58
φ127×2300	70	127	2300	64
φ127×2500	70	127	2500	70
φ127×3000	70	127	3000	84

T型杭



呼び名 L ₁ -L ₂	寸法 (mm)										参考重量 (kg)
	L ₁	L ₂	L ₃	T	T ₁	T ₂	B	B ₁	B ₂	B ₃	
600-1000	600	1000	300	160	110	120	20	120	49		
600-1200	600	1200	500	160	110	120	20	120	49		
600-1500	600	1500	800	160	110	120	20	120	49		
900-1500	900	1500	500	160	110	120	20	120	49		
900-2000	900	2000	1000	160	110	120	20	120	49		
1200-2000	1200	2000	700	160	110	120	20	120	49		
1200-2500	1200	2500	1200	160	110	120	20	120	49		
1500-2500	1500	2500	900	180	130	140	10	140	47		
1500-3000	1500	3000	1400	180	130	140	10	140	47		
1800-3000	1800	3000	1100	180	130	140	10	140	47		

パネル

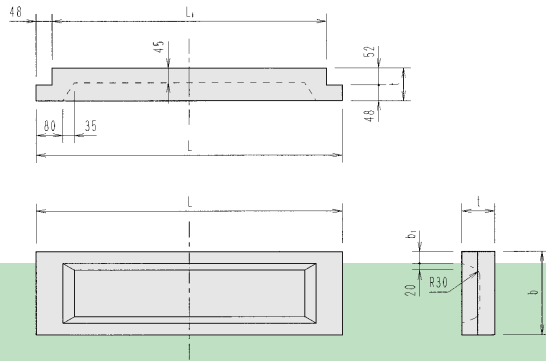
I 型



呼び名	寸法 (mm)			参考重量 (kg)
	t	b	L	
50×200× 995	50	200	995	24
50×250× 995	50	250	995	30
50×300× 995	50	300	995	36
50×200× 1490	50	200	1490	36
50×250× 1490	50	250	1490	45
50×300× 1490	50	300	1490	54
50×400× 1490	50	400	1490	71
60×300× 1490	60	300	1490	64
※50×200× 2000	50	200	2000	
※50×250× 2000	50	250	2000	
50×300× 2000	50	300	2000	72

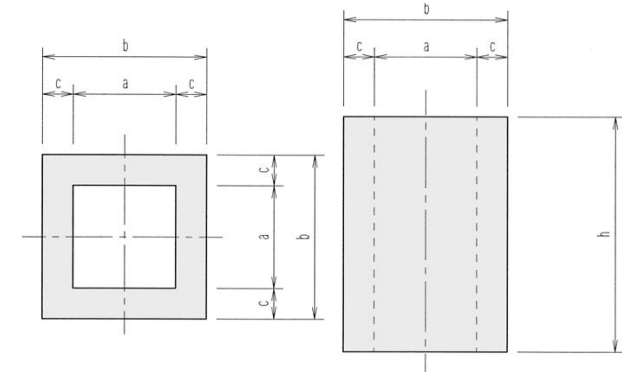
※印は受注生産

II 型



呼び名	寸法 (mm)					参考重量 (kg)
	b	t	L	b ₁	L ₁	
45/100×300× 931	300	100	931	40	835	44
45/100×200× 1431	200	100	1431	30	1335	47
45/100×250× 1431	250	100	1431	35	1335	57
45/100×300× 1431	300	100	1431	40	1335	67

現場打用集水桝

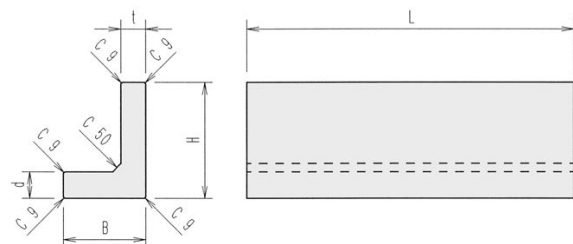


呼び名	寸法 (mm)				h=1m 当り重量 (kg)
	a	b	t	h	
400× 400×150	400	700	150	1000	759
500× 500×100	500	700	100	1000	552
500× 500×120	500	740	120	1000	685
500× 500×150	500	800	150	1000	897
500× 500×200	500	900	200	1000	1288
500× 600×150	500/600	800/900	150	1000	966
600× 600×100	600	800	100	1000	644
600× 600×150	600	900	150	1000	1035
600× 600×200	600	1000	200	1000	1472
700× 700×150	700	1000	150	1000	1173
700× 700×200	700	1100	200	1000	1656
800× 800×150	800	1100	150	1000	1311
800× 800×200	800	1200	200	1000	1840
900× 900×150	900	1200	150	1000	1449
900× 900×200	900	1300	200	1000	2024
1000×1000×150	1000	1300	150	1000	1587

- ※ (1) 各サイズともh寸法の調整可能 H寸法(総高さ)は、御要望に応じ、検討いたします。
 (2) グレーチング付も製作可能
 (3) 現場に対応した開孔部も製作可能
 (4) ステップ取り付け可能

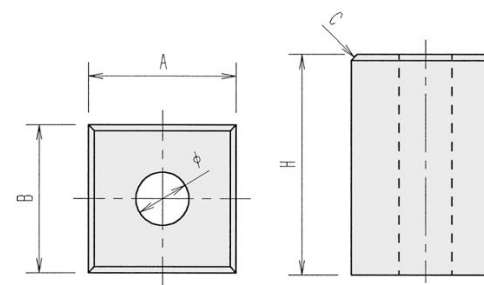
※重量のami部分は、製造中止製品です

PCウォール



呼び名 H	寸法 (mm)				参考重量 (kg)
	B	t	d	L	
500	350	150	160	2000	519
550	500	150	160	2000	670
600	500	150	160	2000	706
650	500	150	160	2000	742
700	500	150	160	2000	778
750	500	150	160	2000	814

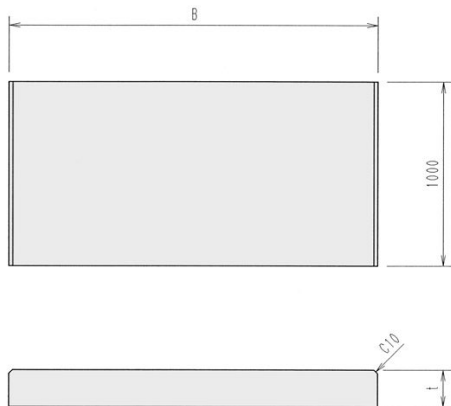
コンクリート基礎ブロック



呼び名	寸法 (mm)				参考重量 (kg)	面取 c (mm)
	A	B	H	φ		
180×180×450	180	180	450	90	27	10
200×200×450	200	200	450	120	30	20
250×250×450	250	250	450	120	53	20
300×300×300	300	300	300	150	50	10
300×300×400	300	300	400	150	68	10
300×300×450	300	300	450	150	77	10
300×300×500	300	300	500	150	86	10
300×300×250	300	300	250	180	37	15
400×400×400	400	400	400	150	131	20
400×400×450	400	400	450	150	147	20
400×400×500	400	400	500	150	164	20
400×400×600	400	400	600	150	196	20
500×500×400	500	500	400	180	206	20
500×500×500	500	500	500	180	258	20
500×500×600	500	500	600	180	309	20
500×500×700	500	500	700	180	361	20
500×500×800	500	500	800	180	413	20
600×600×700	600	600	700	250	500	20
600×600×800	600	600	800	250	572	20
600×600×900	600	600	900	250	643	20

床版

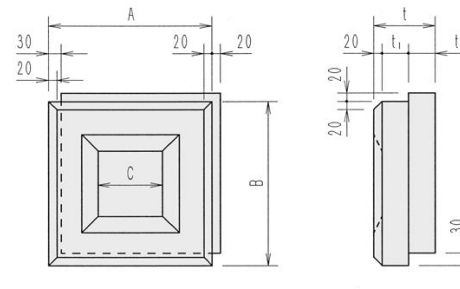
【歩道用,T-6用,T-14用,T-20用,T-25用】



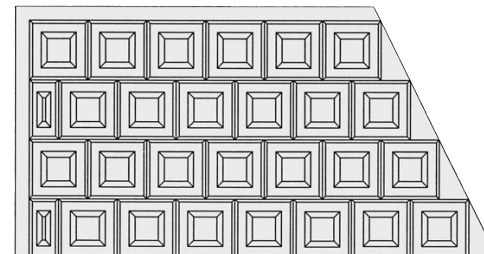
歩道用		T-6用		T-14用		T-20用		T-25用	
呼び名 B×t	参考重量 (kg)	呼び名 B×t	参考重量 (kg)	呼び名 B×t	参考重量 (kg)	呼び名 B×t	参考重量 (kg)	呼び名 B×t	参考重量 (kg)
1000×100	240	1000×120	288	1000×150	360	1000×200	480	1000×200	480
1100×100	264	1100×120	317	1100×150	396	1100×200	528	1100×200	528
1200×100	288	1200×120	346	1200×150	432	1200×200	576	1200×200	576
1300×100	312	1300×120	374	1300×200	624	1300×200	624	1300×200	624
1400×100	336	1400×150	504	1400×200	672	1400×200	672	1400×200	672
1500×100	360	1500×150	540	1500×200	720	1500×200	720	1500×200	720
1600×100	384	1600×150	576	1600×200	768	1600×200	768	1600×200	768
1700×100	408	1700×150	612	1700×200	816	1700×200	816	1700×200	816
1800×	432	1800×	648	1800×	864	1800×	864	1800×	1080
1001900×100	456	1501900×150	684	2001900×200	912	2001900×200	912	2501900×250	1140
2000×100	480	2000×150	720	2000×200	960	2000×200	960	2000×250	1200
2100×100	504	2100×150	756	2100×200	1008	2100×200	1008	2100×250	1260
2200×100	528	2200×150	792	2200×200	1056	2200×200	1056	2200×250	1320
2300×100	552	2300×150	828	2300×200	1104	2300×200	1104	2300×250	1380
2400×100	576	2400×150	864	2400×200	1152	2400×250	1440	2400×250	1440
2500×100	600	2500×150	900	2500×200	1200	2500×250	1500	2500×250	1500
2600×100	624	2600×150	936	2600×200	1248	2600×250	1560	2600×250	1560
2700×100	648	2700×150	972	2700×200	1296	2700×250	1620	2700×250	1620
2800×100	672	2800×150	1008	2800×200	1344	2800×250	1680	2800×250	1680
2900×100	696	2900×150	1044	2900×200	1392	2900×250	1740	2900×250	1740
3000×100	720	3000×150	1080	3000×200	1440	3000×250	1800	3000×250	1800

※現場に応じた寸法、加工も出来ます
又、グレーチング付、マンホール蓋付も可能

張ブロック



施工平面図



呼び名	体積 (m³)		参考重量 (kg)	
	1個当り	1m²当り	1個当り	1m²当り
400×400×120	0.017497	0.1093	40.2	251
400×400×150	0.022131	0.1383	50.9	318
400×400×200	0.029855	0.1866	68.7	429
500×500×120	0.027077	0.1083	62.3	249
500×500×150	0.034369	0.1375	79.0	316

呼び名	寸法 (mm)					
	A	B	C	t	t	t
400×400×120	398	398	158	120	50	50
400×400×150						
400×400×200						
500×500×120						
500×500×150						