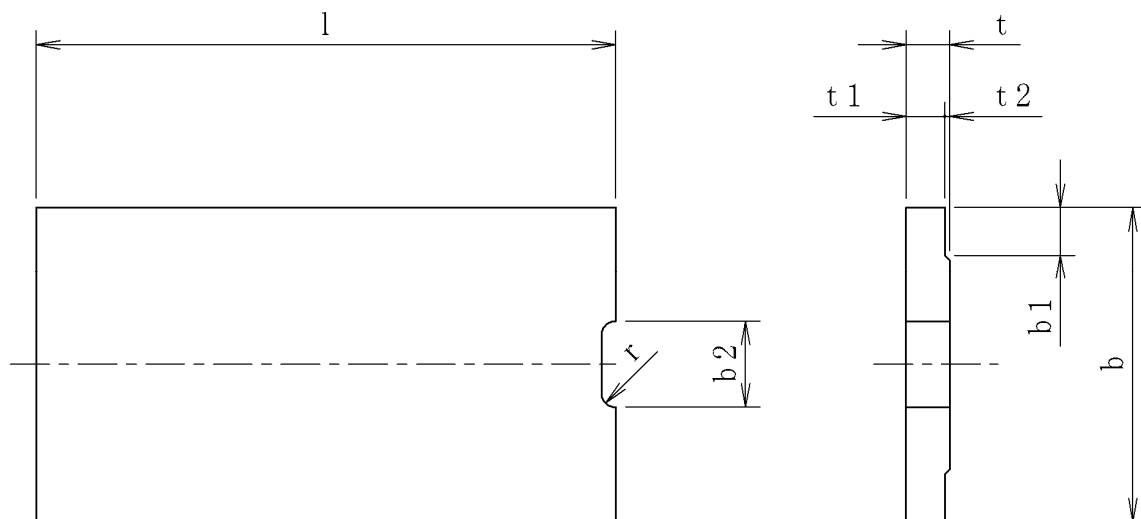


上ぶた式U形側溝ふた



種類	寸法 (mm)										参考重量 (kg)
	呼び	b	b1	b2	t	t1	t2	r	l		
1種 (PC1型)	150	210	35	75	35	30	5	15	600	10	
	180	250	40	75	40	35	5	15	600	14	
	240	330	50	90	45	40	5	15	600	20	
	300	400	55	100	60	50	10	15	600	32	
	360	460	55	120	65	55	10	18	600	41	
	450	560	60	120	70	60	10	18	600	54	
	600	740	75	150	75	65	10	18	600	77	
2種 (PC2型)	150	210	35	75	90	80	10	15	600	26	
	180	250	40	75	90	80	10	15	600	31	
	240	330	50	90	100	85	15	15	600	44	
	300	400	55	100	100	85	15	15	600	54	
	360	460	55	120	100	85	15	18	600	63	
	450	560	60	120	120	100	20	18	600	92	
600	740	75	150	150	130	20	18	600	153		